

**CEMBRIT**

# Cembrit Plank och Cembrit Panel

## Monteringsanvisning

### Innehåll

|                            |    |                       |    |
|----------------------------|----|-----------------------|----|
| Produktinformation         | 2  | Fästelement           | 14 |
| Ventilerande fasader       | 3  | Monteringsförfaranden | 15 |
| Sortiment                  | 4  | Skötsel och underhåll | 20 |
| Tillbehör                  | 6  | Målning               | 21 |
| Profilanvändning           | 8  | Hälsa och säkerhet    | 22 |
| Förvaring och hantering    | 11 | Garanti               | 23 |
| Sågning och tätning        | 12 |                       |    |
| Montering av läkt och spel | 13 |                       |    |



# Produktinformation

## Eliminera underhåll och fuktproblem

Cembrit Plank och Cembrit Panel har tillverkats i material som består av giftfria, oorganiska råmaterial. Detta betyder att de inte påverkas av fukt under och efter monteringen. Cembrit Plank är brädor och Cembrit Panel är skivor tillverkade i fibercement. Fibercement är ett modernt byggmaterial som kommer från naturliga och miljövänliga råmaterial. Cembrit har över 90 års erfarenhet från tillverkning av fibercement och kan därmed erbjuda en hållbar produkt med fibercementens alla fördelar.

## Kvalitet

Alla produkter är CE-märkta och tillverkade för att uppfylla eller överträffa specifikationerna i SS-EN 12467:2012+A1:2016 Släta plattor av fibercement, Kategori A2.

Brädor och paneler i fibercement från Cembrit är byggprodukter som är avsedda att användas tillsammans med ett vindtätt membran så att de kan stå emot de svåraste väderförhållandena och klimatutmaningar världen över. Produkten består av cement och cellulosafyllmedel som har förstärkts med ett särskilt utvalt fibermaterial som kan absorbera och frigöra fukt utan att påverka hållbarhet, hållfasthet eller produkttegenskaper. Alla produkter är mycket beständiga mot både röta och svamptillväxt och de står emot stora väder- och klimatvariationer. Cembrit Plank och Cembrit Panel är obrännbara och ger brandskydd i klass A2-s1,d0 vilket betyder att de aldrig kommer att bidra till en brand.

## Färger

Cembrit Plank och Cembrit panel levereras med en målad yta som garanterar konsekvent täckning på alla ytor. En automatiserad målningsprocess tätar alla delar så att de skyddas maximalt väder och vind. Cembrit lämnar 15 års garanti på skyddet. Vi erbjuder ett brett spektrum av förbehandlade designalternativ och specialfärger kan fås på begäran.

## Färgkod Anmärkning

| Färgkod | Anmärkning     |
|---------|----------------|
| CP 010  | Lackerad       |
| CP 030  | Lackerad       |
| CP 040  | Lackerad       |
| CP 050  | Lackerad       |
| CP 080  | Lackerad       |
| CP 150  | Lackerad       |
| CP 180  | Lackerad       |
| CP 210  | Lackerad       |
| CP 260  | Lackerad       |
| CP 280  | Lackerad       |
| CP 370  | Lackerad       |
| CP 380  | Lackerad       |
| CP 510  | Lackerad       |
| CP 600  | Lackerad       |
| CP 999  | Grundlackerad* |

Uppgift om RAL/NCS finns på [www.cembrit.com](http://www.cembrit.com)  
Observera att 100 % färgmatchning inte är möjlig utan färgen måste tonas lokalt.

## Anteckningar

- 0 = Grå
- 1 = Svart
- 2 = Vit
- 3 = Röd
- 5 = Gul
- 6 = Grön
- 7 = Blå
- 9 = Klar för målning

Glanstal: Matt 5-10

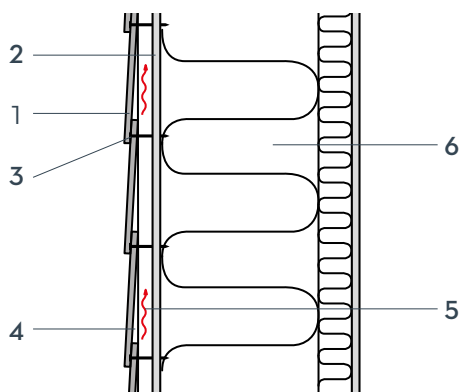
\* CP 999 = Produkten har lackerats med en akrylatbaserad grundfärg och levereras "klar för målning" inom en 6-månadersperiod

# Ventilerande fasader

Den självventilerande fasaden är en konstruktion som bidrar till att sänka temperaturvariationerna i väggen under hela året. Solljuset reflekteras under sommaren och den torra isoleringen sänker värmeförlusterna under kalla årstider. Konstruktionen ventilerar samtidigt ut kondens från insidan.

Hålligheten ventileras genom ventilöppningar överst och nederst så att fukten kan avdunsta naturligt. Om fasadsystemet inte ventileras kommer fukten inte att förångas, vilket kan orsaka mögel, svamp och andra problem i system utan bakre ventilation.

Produkterna från Cembrit måste alltid monteras som en ventilerad fasad med minst 20 mm avstånd mellan fasaden och vindskyddsskivan. I vissa situationer (t.ex. på skyskrapor) kan lokala förordningar kräva större ventilationsgap. Inlopps- och utloppsöppningarna måste ha ett tvärsnitt på minst 100 cm<sup>2</sup>/m.



- 1 Cembrit Plank 8 mm
- 2 Vindskyddsskiva t ex Cembrit Windstopper
- 3 Fästelement
- 4 Lågt minst 20 mm
- 5 Ventilerad yta
- 6 Lågt konstruktion

Du måste kontrollera att det finns fritt utrymme för ventilation nederst och överst på byggnadsverket samt ventilation under och över fönster/dörrar osv.

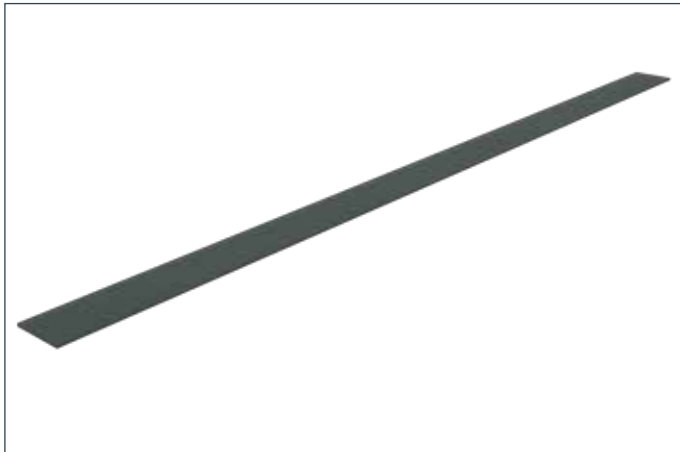


Den här passagen måste vara minst 10 mm överst och nederst eller motsvara 100 mm per m<sup>2</sup>. Om galler eller liknande används måste öppningarna vara 100 cm<sup>2</sup> per löpmeter.

Cembrit erbjuder flera profiler som gör det lätt att skapa eleganta lösningar för nedre och övre ändarna samt runt dörrar och fönster.

# Sortiment

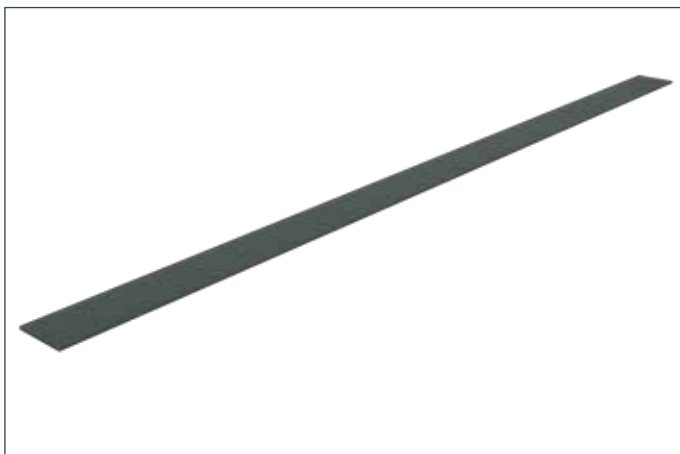
## Cembrit Plank



### Egenskaper

|  |             |
|--|-------------|
| Längd  | 3 600 mm    |
| Bredd  | 180 mm      |
| Tjocklek   | 8 mm        |
| Vikt per st.   | 7,75 kg     |
| Yta  | Trästruktur |
| Åtgång per kvadratmeter<br>(Inklusive överlappning)              | 1,85 st     |
| Fästelement per kvadratmeter<br>(Läktning 600 mm centrumavstånd) | 12,8 st     |

## Cembrit Plank - släta



### Egenskaper

|  |          |
|--|----------|
| Längd  | 3 600 mm |
| Bredd  | 180 mm   |
| Tjocklek   | 8 mm     |
| Vikt per del   | 7,75 kg  |
| Yta  | Slät     |
| Åtgång per kvadratmeter<br>(Inklusive överlappning)              | 1,85 st  |
| Fästelement per kvadratmeter<br>(Läktning 600 mm centrumavstånd) | 12,8 st  |

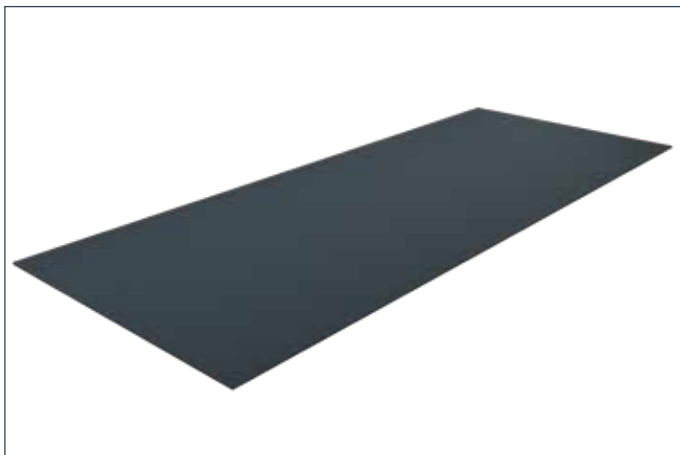
## Cembrit Panel



### Egenskaper

|  |             |
|--|-------------|
| Längd  | 3 050 mm    |
| Bredd  | 1 220 mm    |
| Tjocklek   | 8 mm        |
| Vikt per del   | 44,59 kg    |
| Yta  | Trästruktur |
| Åtgång per kvadratmeter  | 0,27 st     |
| Fästelement per kvadratmeter<br>(Läktning 600 mm centrumavstånd) | 6,7 st      |

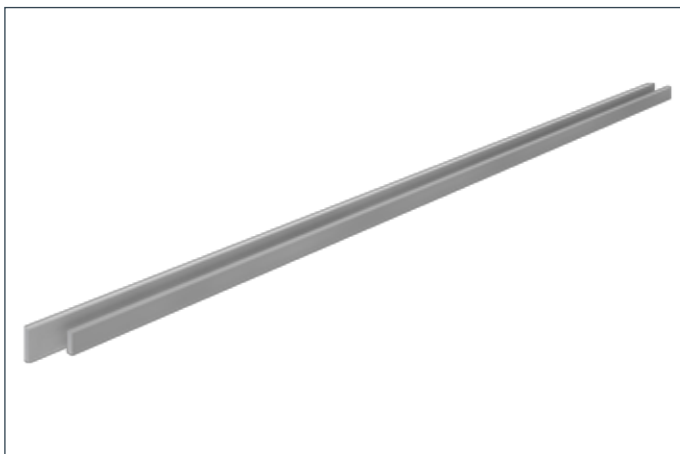
### Cembrit Plank - slät



#### Egenskaper

|  |          |
|--|----------|
| Längd  | 3 050 mm |
| Bredd  | 1 220 mm |
| Tjocklek   | 8 mm     |
| Vikt per del   | 44,59 kg |
| Yta  | Slät     |
| Åtgång per kvadratmeter  | 0,27 st  |
| Fästelement per kvadratmeter<br>(Läktning 600 mm centrumavstånd) | 6,7 st   |

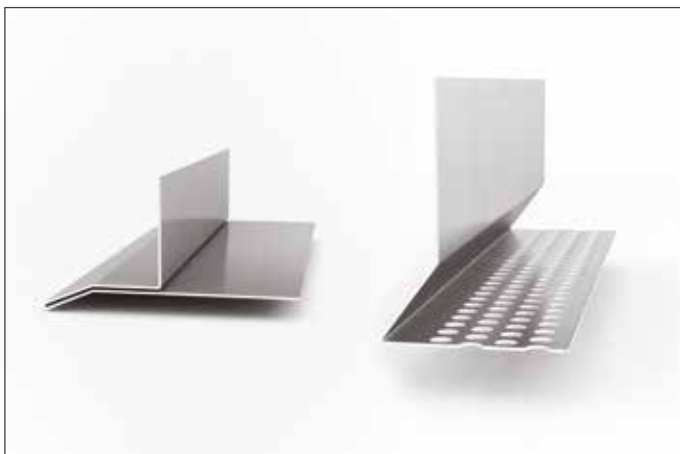
### Cembrit FC Trim, vändbart foder



#### Egenskaper

|              |                      |
|--------------|----------------------|
| Längd        | 3 650 mm             |
| Bredd        | 65/90 mm             |
| Tjocklek     | 25 mm                |
| Vikt per del | 6,8/9,4 kg           |
| Yta          | Trästruktur och plan |

### Cembrit Aluprofiler



#### Egenskaper

|   |           |
|---|-----------|
| Längd   | 3 000 mm  |
| Bredd   | Varierar  |
| Tjocklek  | 1 mm      |
| Vikt per del  | Varierar  |
| Yta   | Aluminium |
| Fästelement per löpmeter<br>(spikavstånd 600 mm centrumavstånd) | 1,7 st    |

# Tillbehör

En översikt över profilanvändning visas på efterföljande sidor



**Cembrit 38 Wood Screw**

3,9x38 mm Zytex GX – För dolda fästelement på träläkt. Finns även för skruvautomater



**Cembrit 27 Steel Screw**

3,9x27 mm Zytex GX – För dold montering på ställläkt. Finns även för skruvautomater



**Cembrit Facade Wood Screw**

4,5x41 mm A2 – För synlig montering på träläkt. Finns lackerade i skivkulör



**Cembrit Facade Steel Screw**

4,8x35 mm A2 – För synlig montering på ställläkt



**Cembrit EPDM 45/95 mm**

Håller vatten borta från läkterna



**Cembrit Plank akrylfärg 0,5 l**

100 % Akrylatfärg – finns i skivkulör



**Cembrit mekaniskt kapverktyg**

Dammfri kapning av fibercement upp till 30 cm bredd och 8 mm tjocklek



**Cembrit Plank – cirkelsågblad**

Hårdmetallblad för fibercement

Ø160x2,4x20 mm

Ø250x2,6x30 mm



**Cembrit Plank Guide**

Hjälpmiddel för att montera Cembrit Plank



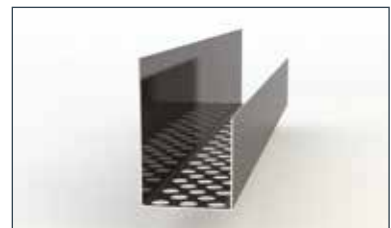
**Cembrit Gecko Gauge, brädhållare**

Fungerar som en extra uppsättning händer när du ska mäta och stötta nästa bräda vid monteringen



**Cembrit Ventilerad väggprofil 70/100**

25x70/100 mm Vågrät stålprofil 1 mm med ventilation



**Cembrit Ventilerad väggprofil 40**

25x40 mm vågrät ventilation  
1 mm start-/ändprofil i stål



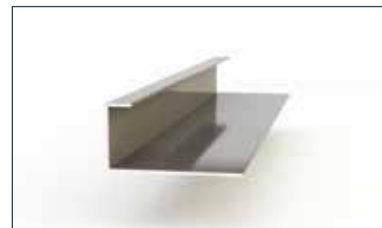
#### 1. Cembit Ventilerad profil

22x50 mm start-/ändprofil i stål för paneler och brädor



#### 2. Cembit Ventilerad startprofil

25x48 mm aluminiumstartprofil för brädor



#### 3. Cembit Ändprofil

20x40 mm färgad aluminiumprofil för lodrät montering



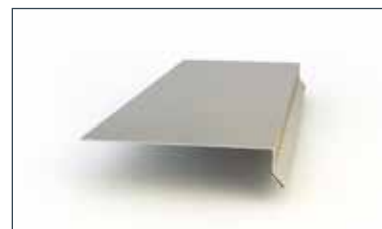
#### 4. Cembit Utvärdig hörnprofil, stort

25x35x35 mm färgad aluminiumprofil för 90° vinkel



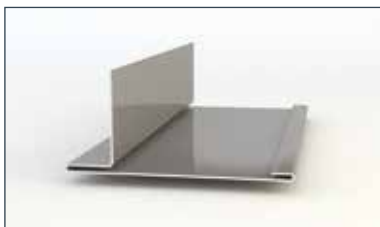
#### 5. Cembit Invärdig hörnprofil

20x35x35 mm färgad aluminiumprofil för 90° vinkel



#### 6. Cembit Fönsterbrädprofil

25x125mm färgad aluminium utvärdig fönsterbrädprofil för vågrät montering



#### 7. Cembit Lodrätt foder, stor

40x21x79 mm färgat aluminiumfoder runt dörrar och fönster



#### 8. Cembit Vågrätt foder, stor

40x50x40 mm färgat aluminiumfoder runt dörrar och fönster



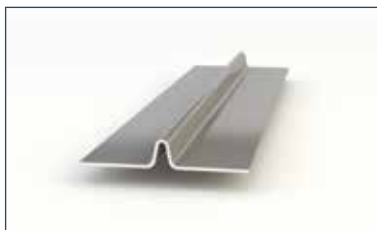
#### 9. Cembit Dropplista, stor

20x30x25 mm färgat aluminiumfoder



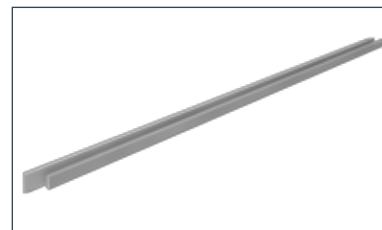
#### 10. Cembit T-profil, stor

25x30x30 mm färgat aluminiumfoder för lodrät sammanfogning av brädor



#### 11. Cembit Foglist HV5x50

5x50 mm aluminiumprofil för "osynlig" sammanfogning av paneler

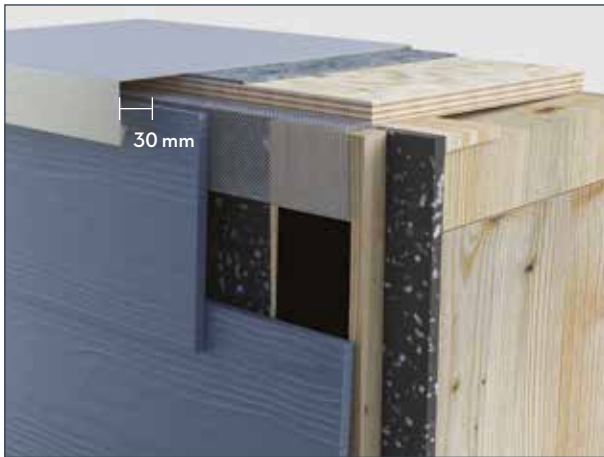


#### 12. Cembit FC Trim, vändbart foder

25x65/90 mm Fibercementfoder med trästruktur på en sida och den andra slät



# Profilanvändning



## 1. Cembrit Ventilerad profil

Utrymmet bakom Cembrit-produkter hålls ventilerat med en ventilationsprofil som låter luft passera nerifrån och upp till det täckta området samtidigt som möss och skräp hålls borta.



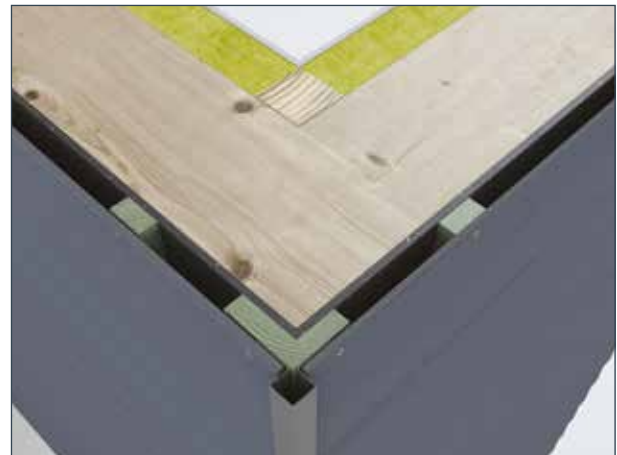
## 2. Cembrit Ventilerad startprofil

För att få rätt lutning ska den första brädan sitta 10 mm nedanför profilen. Den nedre brädan monteras minst 150 mm från marken, och 50 mm från tak, balkonger och andra vågräta konstruktioner. Vi rekommenderar målning av den nedre brädans baksida om avståndet är mindre än 150 mm från marken.



## 3. Cembrit Ändprofil

Ytan hålls snygg och prydlig genom användning av Cembrit Ändprofil. Det måste finnas minst 5 mm mellanrum från brädan/panelen till profilen, så att vattnet kan dräneras ut ordentligt.

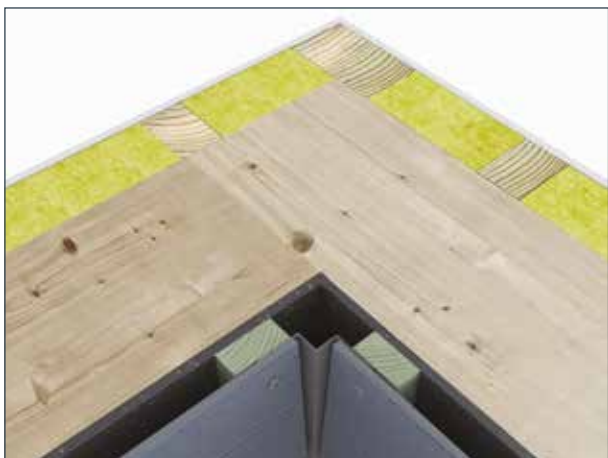


## 4. Cembrit Utvändig hörnprofil, stort

Ytan hålls snygg och prydlig genom användning av Cembrit Utvändig hörnprofil. Det måste finnas minst 5 mm mellanrum och eventuellt fogmassa från brädan/panelen till profilen, så att vattnet kan dräneras bort ordentligt.

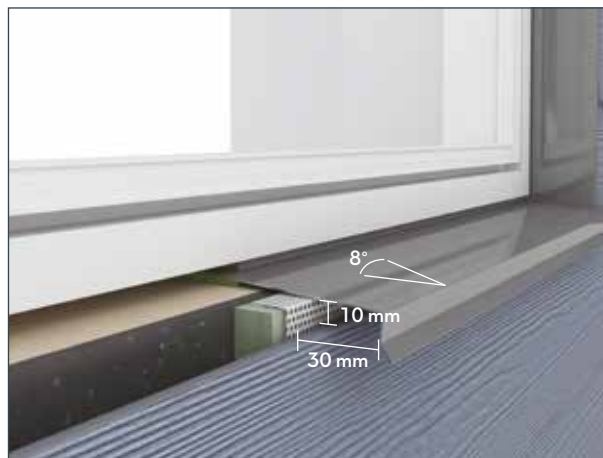


# Profilanvändning



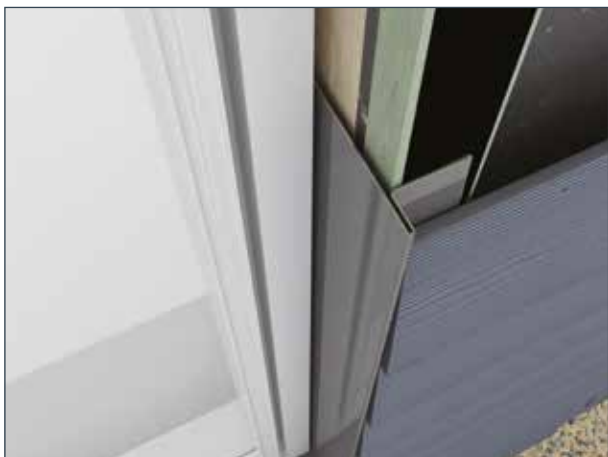
## 5. Cembrit invändig hörnprofil

Ytan hålls snygg och prydlig genom användning av Cembrit Invändig hörnprofil. Det måste finnas minst 5 mm mellanrum och eventuellt fogmassa från brädorna/panelerna till profilen, så att vattnet kan dräneras bort ordentligt.



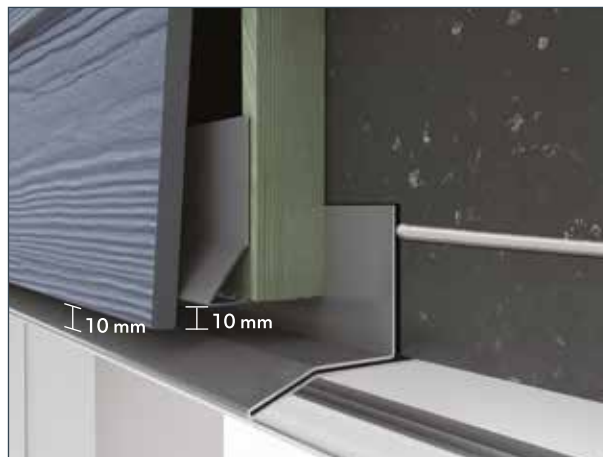
## 6. Cembrit Fönsterbrädprofil

Montera inte Cembrit-brädor eller Cembrit-paneler vågrätt på områden där de kommer att utsättas för vatten under längre perioder. För att få ordentlig ventilation ska du hålla minst 10 mm avstånd till brädan/panelen under.



## 7. Cembrit Lodrätt foder, stor

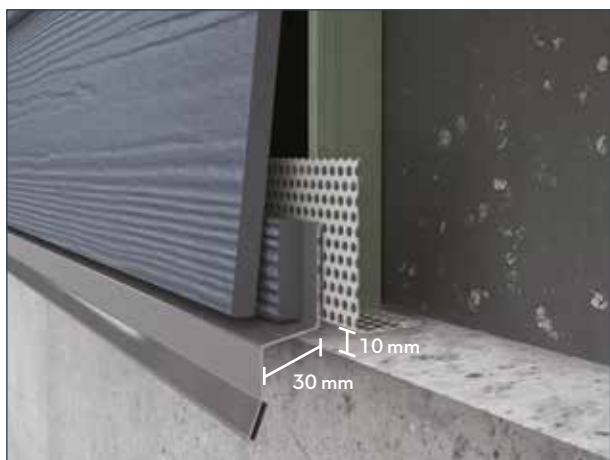
Plåtanslutningen mellan fönsterkarm och Cembrit Plank utförs av en plåtslagare i utförande enligt illustrationen. Det måste finnas minst 5 mm mellanrum och eventuellt fogmassa från brädan/panelen till profilen, så att vattnet kan dräneras bort ordentligt.



## 8. Cembrit Vågrätt foder, stor

Det måste finnas minst 10 mm mellanrum från brädorna/panelerna och inramningen till vågräta profiler, så att vattnet kan dräneras bort ordentligt. Profilen måste tätas mot vindskyddsskivor. Vi rekommenderar användning av Cembrit Vindskyddsskiva och en fogmassa eller tätning för utomhusbruk.

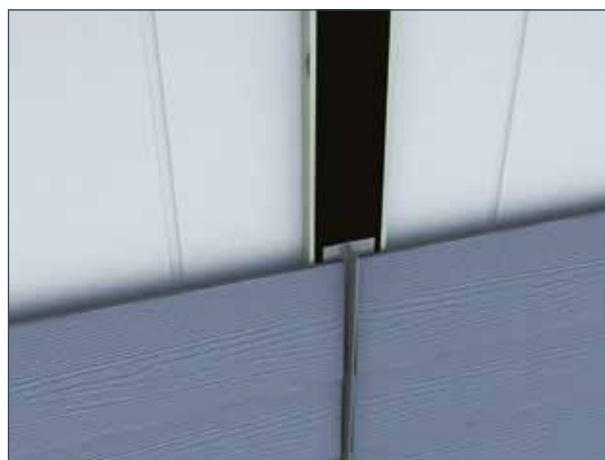
# Profilanvändning



## 9. Cembrit Drogplis, stor

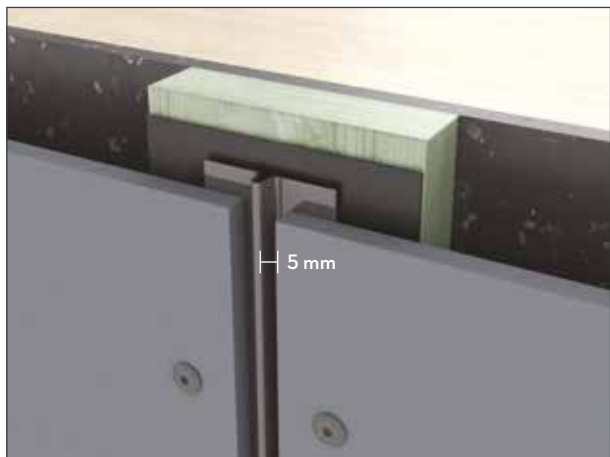
Använd Cembrit drogplis när du behöver en yta som ska hålla länge och där vatten ska ledas bort.

Kapa till en 30 mm bräda så att Cembrit-brädan hålls i linje med den utvändiga ytan. För att få ordentlig ventilation ska du hålla minst 10 mm avstånd till intilliggande ytor.



## 10. Cembrit T-profil, stor

Det är lätt att skapa snygga lodräta linjer för stumfogar med Cembrit T-profil. Det måste finnas minst 5 mm mellanrum och eventuellt fogmassa från brädorna till profilen, så att vattnet kan dräneras bort ordentligt.



## 11. Cembrit Foglist HV5x50

För sömlös sammankoppling av paneler. Kan placeras både lodrätt och vågrätt. Det måste finnas minst 5 mm mellanrum och eventuellt fogmassa från brädorna till profilen, så att vattnet kan dräneras bort ordentligt.



## 12. Cembrit FC Trim, vändbart foder

Som ett alternativ till aluminiumprofiler, för smidiga byten på områden med hög skaderisk kan Cembrit Trim fibercementfoder användas i hörn. Det måste finnas minst 5 mm mellanrum från brädan/panelen till fodret, så att vattnet kan dräneras bort ordentligt.

# Förvaring och hantering



Förvara pallarna på ett torrt och plant underlag.



Maximalt 4 pallar kan staplas ovanpå varandra.



För att minska utfällningen av kalk på produktens yta ska du ta bort plastförpackningen omedelbart vid leveransen till byggarbetsplatsen.



Förvara materialen under en torr, dryg och välventilerad presenning. Om produkten blir fuktig ska den ställas lodrätt på kant för att underlätta snabb torkning. Montera aldrig våta produkter.



Om materialen lagras på byggarbetsplatsen i mer än 2-3 veckor ska produkten förvaras under tak. Högst 4 panelpallar eller 8 bräddpallar kan staplas ovanpå varandra.



Dra inte produkter från pallarna eftersom detta kan orsaka permanenta repor. Lyft produkten i dess smala kant eftersom den kan gå sönder om den hanteras fel.

# Sågning och tätning

När fibercement sågas uppstår damm. Sådant damm kan innehålla kristallin kiseldioxid som kan utgöra en medicinsk risk. För att få bästa ventilation ska arbetet utföras utomhus. Använd skärande verktyg som minimerar mängden damm. Du kan även använda ett punktutslug med HEPA-filter för cirkelsågar med Cembrit cirkelsågblad och minska exponeringen till godkända värden. Använd aldrig vatten vid skärande bearbetning.

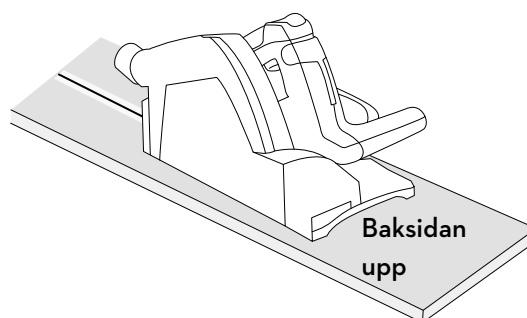
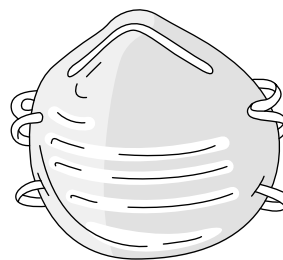
Om ventilationen inte är tillräcklig för att begränsa exponeringen ska du bära andningsskydd av engångstyp eller andningsutrustning med luftrening och P2-filter (Europeisk EN 143 standard). Kapa produkten med ett polykristallint blad med diamantpets. För att minska exponeringen för damm rekommenderar vi Cembrit cirkelsågblad. För oventilerade och dammfria miljöer rekommenderar vi Cembrit mekaniskt kapverktyg.

Vid utskärning används en sticksåg med karbidblad för fibercement. Som ett alternativ för små uppgifter används ett grovt träsågblad.

Kapa på baksidan för jämnare yta och för att hålla dammet borta från den slutbehandlade ytan. Ta inte bort skyddsfolien förrän produkten är fäst vid karmen. Ta bort damm med vatten efter monteringen så att du inte får problem med dammpartiklar i luften.

Alla kapade ytor (brädor, paneler, foder) måste tätas på nytt med 100 % akryllatexfärg före montering. Vi rekommenderar Cembrit Plank akrylfärg.

Täta på alla platser där panelerna möter fodret och runt alla fönster och dörrar. Vi rekommenderar användning av fogmassa eller tätning i hög kvalitet för utomhusbruk.



# Montering av läkt

Cembrit rekommenderar montering av Cembrit Plank och Cembrit Panel på rak läkt - alla ojämnheter kommer att synas på den färdiga ytan.

Du måste ha minst 150 mm från marken till underdelen av Cembrit Plank och Cembrit Panel. Avståndet från tak, balkonger och andra vågräta ytor måste vara minst 50 mm från byggnadsverket till botten på produkterna. Montera inte produkten i direktkontakt med vatten eller ytor där vatten samlas upp.

Cembrit Plank och Cembrit Panel kan monteras tillsammans med Cembrit Windstopper. Det är viktigt att luften kan flöda fritt bakom fasadprodukten. Håll ett minsta avstånd på 20 mm bakom produkten och minst 10 mm mellanrum överst och nederst på panelen.

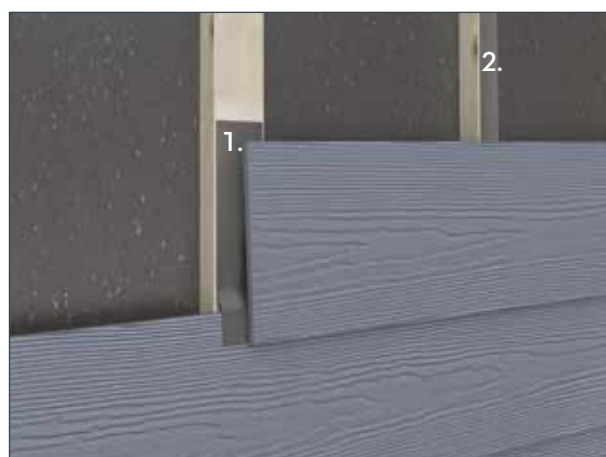
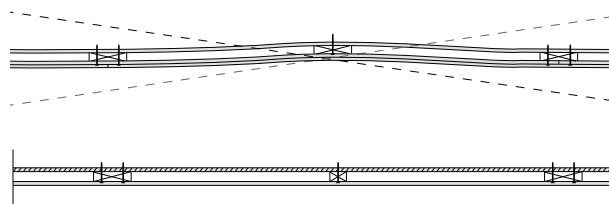
Det måste finnas minst 5 mm (lodrätt) och 10 mm (vågrätt) mellanrum runt fönster/dörrar/karmar/metallfoder och andra byggmaterial för att möjliggöra rörelser och ordentlig vattendränering och ventilation.

Om du använder obehandlade träläkter rekommenderar vi Cembrit EPDM 45/95 mm för att hålla vattnet borta.

## Monteringsalternativ

1. Montera en ca 200 mm remsa av Cembrit EPDM 45/95 mm på läkten som är centrerad ovanför vertikalfogen, och låt den sticka ut 20 mm på brädan nedanför.

2. Montera Cembrit EPDM 45/95 mm längs läktens hela längd. Använd Cembrit EPDM 45 i fält och Cembrit EPDM 95 vid skivfog.



# Fästelement

| Träläkt   |  |  |   | Ställäkt  |  |
|---|--|--|---|---|--|
|   |  |  |   | 0,56-2,0 mm Stål                                      | 0,7-1,25 mm Stål                                       |
| Cembrit Facade Wood Screw                             | Cembrit 38 Wood Screw                                  | Spikning för hand  | Spikpistol  | Cembrit Facade Steel Screws                           | Cembrit 27 Steel Screw                                 |
| 4,5x41 mm rostfritt stål A2 - För synliga fästelement | 3,9x38 mm hårdat stål ZYTEC GX - För dolda fästelement | 2,5x55 mm Ringspik galvaniserat stål - För dolda fästelement | 2,5x50 mm Rullbandad spik - För dolda fästelement | 4,8x35 mm rostfritt stål A2 - För synliga fästelement | 3,9x27 mm hårdat stål ZYTEC GX - För dolda fästelement |

## På trä

Det kan vara nödvändigt att förborra hålen vid hörnen för att förhindra att kanterna brister. Spikarna måste gå minst 30 mm in i den bärande karmen.

Om du använder skruvar måste de gå minst 20 mm in i den bärande karmen.

Om du använder skruvar som inte rekommenderas av Cembrit måste du vara medveten om att skruvarna kräver mer än 20 mm penetrering för att stå emot laster i tvärlängd.

Alla spikar eller skruvar måste vara tillverkade i rostbeständigt rostfritt stål, eller dubbelt galvaniserade.

## På stål

För dolda fästelement på stål rekommenderar vi användning av Cembrit 27 Steel Screw.

Vid användning av metalläkt måste Cembrit-skruvar gå minst 7 mm in i metallkarmen.

## Avstånd

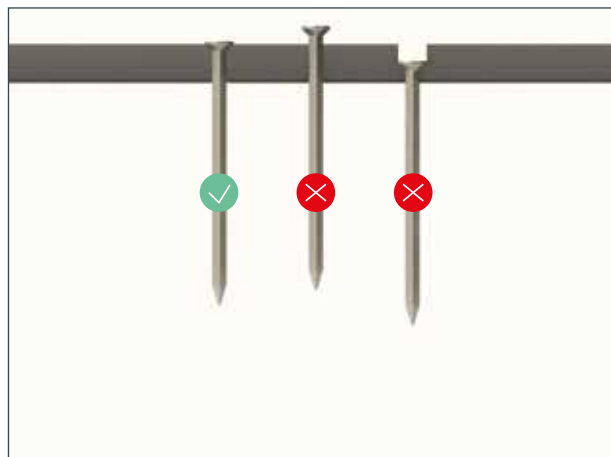
1. För dolda fästelement måste alla fästanordningar ha minst 25 mm till övre kanter.

2. För synliga fästelement måste avståndet till andra kanter och brädhörn vara minst 20 mm.

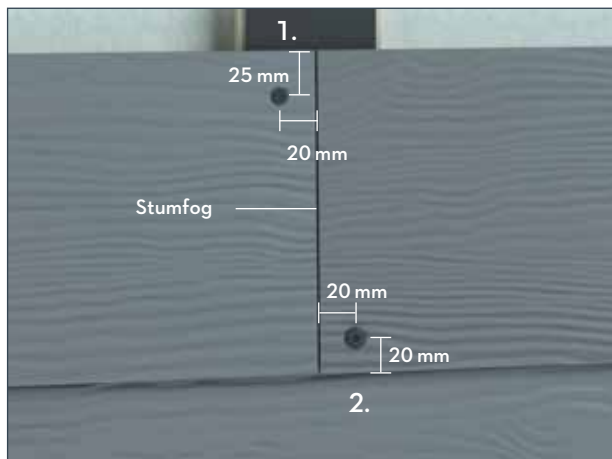
Fästelement måste alltid ha minst 16 mm till träläktkanter.

**TIPS!** Vid användning av synliga fästanordningar på Cembrit

Plank ska du aldrig använda två (2) spikar på samma plats (inre och yttre skiva) eftersom den yttre spiken kommer att röra sig utåt med tiden.



Fästelement ska inte försänkas eller vinklas. Fästelement måste vara intill brädans yta.



Vid stumfogning måste kortkanterna ligga lätt an och inte glappa.



# Monteringsmetoder

## Cembrit Plank vågrät

Montera Cembrit Plank på trä eller stål

1. Cembrit Windstopper eller liknande
2. Trä eller Cembrit Ventilerad väggprofil 70/100
3. Cembrit Plank

Läkt min. tjocklek: Ett avstånd på 20 mm krävs för ventilation.

Minimibredd: För mittläkter 45 mm

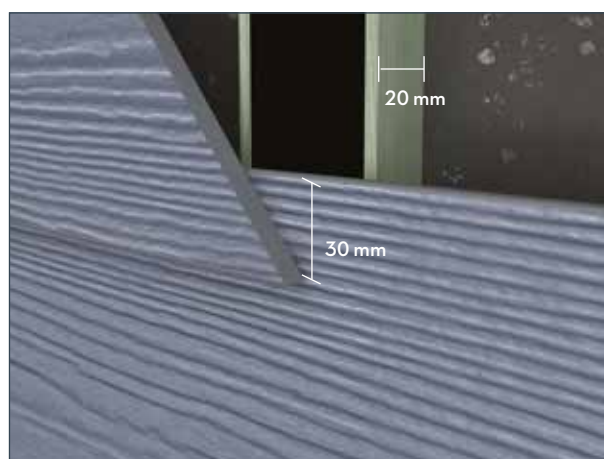
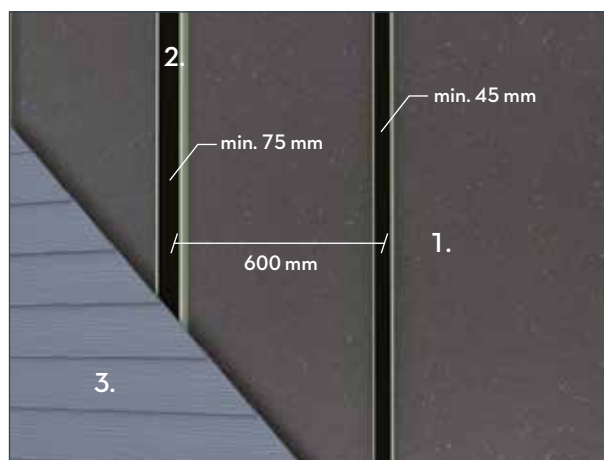
Minimibredd: För stumfogs-läkter 75 mm

Högsta tillåtna avstånd mellan läkter 600 mm centrumavstånd

Montera alltid Cembrit Plank från väggens nedersta del. Börja 1 cm nedanför Cembrit Plank/ventilationsprofilens start.

Använd 30 mm överlappning av varje 180 mm bräda genom att göra ett märke vid varje 150 mm uppåt.

Vid stumfogning måste brädorna ha medelhög kontakt och monteras över en läkt för att undvika vridning.



För snabb, enkel och exakt montering rekommenderar vi användning av Cembrit Gecko Gauge brädhållare.

Med en Gecko får du rätt överlappning och rätt placering av skruven eller spiken. Med en Gecko brädhållare i vardera änden av brädorna kan en ensam person montera Cembrit brädor.

**OBS!** Cembrit Gecko Gauge brädhållare orsakar inga repor och efterlämnar inga märken på de lackerade brädorna.





# Monteringsmetoder

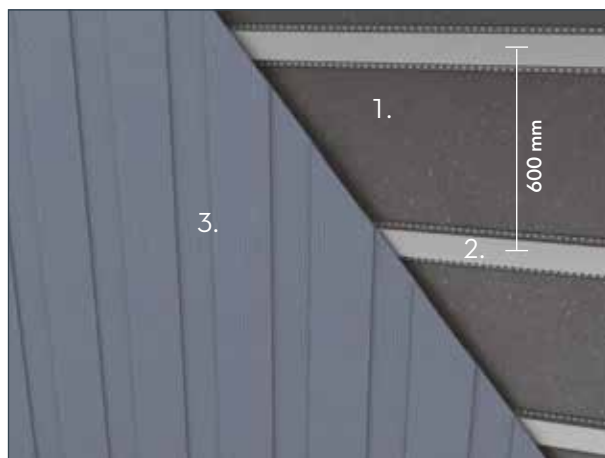
## Cembrit Plank lodrät

### Cembrit Plank på ventilerade stålkarmar

1. Cembrit Windstopper eller liknande
2. Vågrät Cembrit Ventilerad väggprofil 70/100
3. Cembrit Plank

Högsta tillåtna avstånd mellan läkter 600 mm centrumavstånd.

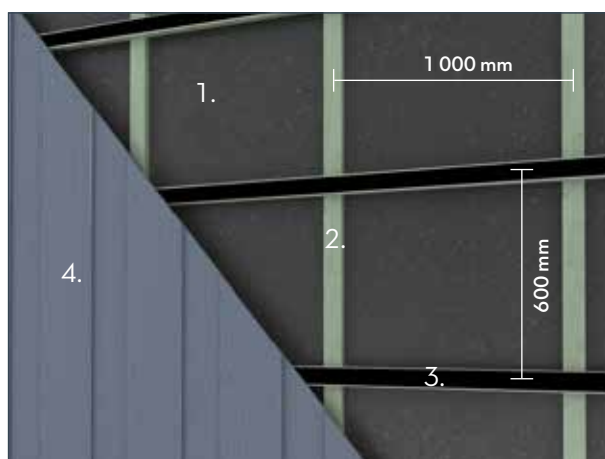
Montera Cembrit Ventilerad väggprofil 40 nederst på väggen. Cembrit Ventilerad väggprofil 40 fungerar dels som fästpunkt och ser även till att konstruktionen ventileras. Den här profilen kan också användas runt fönster och dörrar.



### Cembrit Plank på ventilerade träkarmar

1. Cembrit Windstopper eller liknande
2. Lodrät läkt minsta tjocklek 20 mm, max 1 000 mm centrumavstånd.
3. Vågrät läkt 38x56 mm.
4. Cembrit Plank

Högsta tillåtna avstånd mellan vågräta läkter 600 mm centrumavstånd.

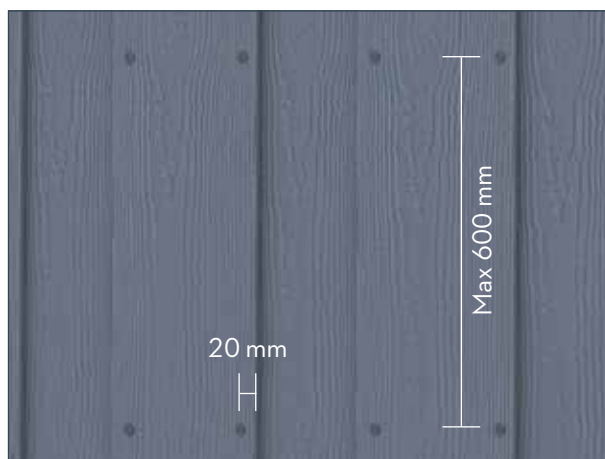


## Fixering av synliga fästelement på stål- eller träkarm

Fasaden ska ha en överlappning på minst 30 mm. Den underliggande brädan fästs med spikar eller skruvar och den övre brädan med Cembrit Fasade Wood Screw på träläkt och Cembrit Facade Steel Screws 4,8x35 mm på stålprofiler. Fästelementet ska sitta minst 20 mm från kanten och 20 mm från det övre och nedre hörnet.

### Avstånd för brädorna

Inre bräda 300 mm centrumavstånd  
Yttre bräda 300 mm centrumavstånd



För synliga fästelement på träläkter rekommenderar vi Cembrit Facade Wood Screw.

# Monteringsmetoder

## Cembrit Panel

### Cembrit Panel på stål eller träläkt.

1. Cembrit Windstopper eller liknande
2. Cembrit Ventilerad väggprofil 70/100 eller träläkt
3. Cembrit Panel

Läkt min. tjocklek: Ett avstånd på 20 mm krävs för ventilation.

Minimibredd: För mittläkt 45 mm

Minimibredd: För stumfogsläkt 75 mm

Högsta tillåtna avstånd mellan läkt 600 mm centrumavstånd

### Fästelement avstånd

Minst 20 mm från kanter och 50 mm nedre och övre hörn.

Om du använder Cembrit Fasadskruv som fästelement för paneler är mönsteravståndet 400 mm runt omkretsen och i fältet.

Om du använder spikar för att fästa paneler ska mönsteravståndet vara högst 150 mm runt omkretsen och 300 mm i fältet.

För fästelement som har kontakt med Cembrit Panel på områden med höga vindbelastningar ber vi dig gå till [www.cembrit.com](http://www.cembrit.com) för mer information.

Vid stumfogning måste panelerna ha medelhög kontakt och monteras över en läkt för att undvika vridning. För enkel installation av stora ytor rekommenderar vi Cembrit fogmassaprofil.

### Cembrit Panel som tak eller liknande

Minimibredd: För mittläkt 45 mm

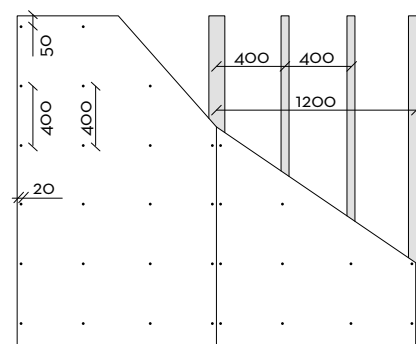
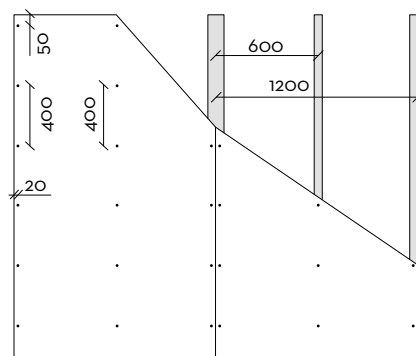
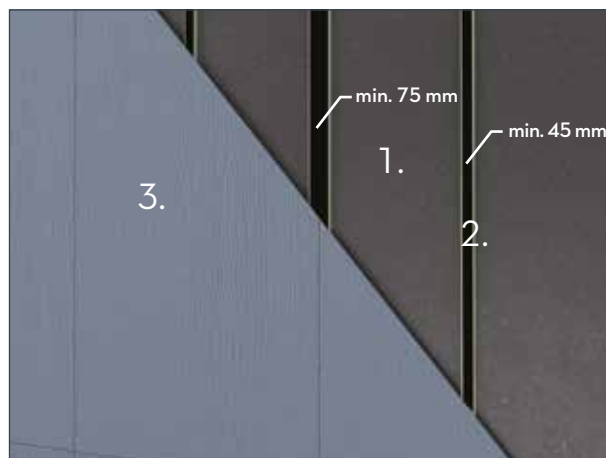
Minimibredd: För stumfogsläkt 75 mm

Högsta tillåtna avstånd mellan läkt 400 mm centrumavstånd

### Fästelement avstånd

Minst 20 mm från kanter och 50 mm nedre och övre hörn.

Om du använder Cembrit Fasadskruv är avståndet 400 mm runt omkretsen och i fältet.



# Monteringsmetoder

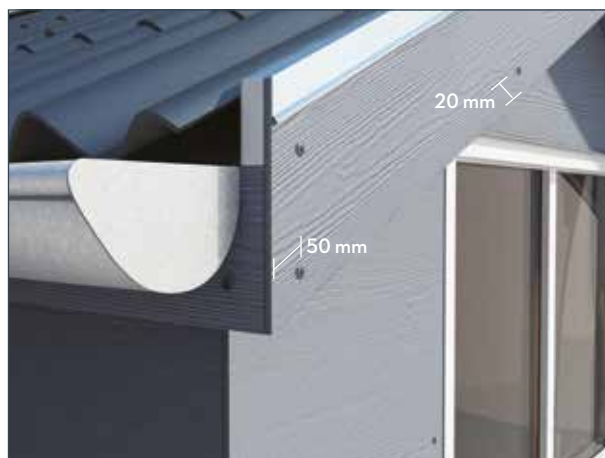
## Cembrit Panel som vindskiva och fasadband

Fasadband och vindskivor högre än 180 mm kan monteras med Cembrit Panel och

Cembrit Fasadskruv.

Fasadband kan monteras på 19 mm vattentät plywood för att hålla rätheten. Vindskivor kan monteras direkt på reglar.

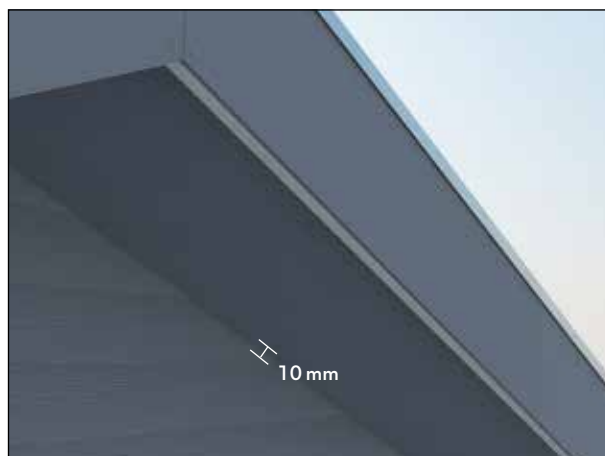
Maximal bredd för Cembrit Plank och Cembrit Panel utan ventilation är 400 mm.



## Cembrit Panel som undertak ute

Cembrit Panel kan också användas som undertak ute efter tillskärning till korrekt mått.

Högsta tillåtna avstånd mellan läkter 400 mm centrumavstånd



## Cembrit Panel på kupa

Cembrit Panel kan också användas på kupor och andra stora ytor där det kan vara svårt att använda brädor. Cembrit Panel kan antingen monteras i stort format eller kapas till mått.

**OBS!** Mer information om fästelement och underkonstruktioner hittar du på sida 17.

Om du använder Cembrit Plank och Cembrit Panel som valundersidor ska du lämna minst 10 mm längs kanten för en välventilerad konstruktion.

Alla sågningar på arbetsplatsen måste återtätas med 100 % akryllatexfärg före montering.



# Monteringsmetoder

## Cembrit Trim

### Cembrit FC Trim, vändbart foder

1. Cembrit FC Trim, vändbart foder 25x65/90 mm  
Lodrätt fästelement avstånd 400 mm  
Vågrätt fästelement avstånd 300 mm
  2. Cembrit Plank eller Cembrit Panel
- Om du monterar Cembrit FC Trim, vändbart foder, på överlappande brädor måste spikningen göras vid överlappningspunkterna och gå in i ramen.

Använd HDG-spikar 2,5x60 mm för fibercement-foder.

Spika alltid från ena änden till den andra. Spika aldrig från båda ändarna mot mitten eftersom detta orsakar påkänningar på foderskivan. Fästelementet ska vara i linje med fodret. Dra inte åt fästelementen för mycket. Om ett fästelement drivs ner under foderytan kommer hållkraften att försämrats och dessutom kommer fukt att ha lättare att tränga in.

Vid 90-gradershörn kan förborring vara nödvändig 12 mm från kanten för att undvika kantbrott. Placera fästelementen minst 25 mm från fodrets sidokanter och minst 50 mm från topp och botten. Om foder bara används på en sida ska du fästa 25 mm från kanterna på båda sidorna av detaljen. Om fodren används vid t.ex. fönsterbrädor eller dörrtrösklar ska hörnen geringssågas för bästa resultat.

### Cembrit Aluprofiler

Profilens fästelementavstånd är 600 mm med takspik på minst 2,5x25 mm i förborrade hål med diametern  $\varnothing 4$  mm.

Om du måste montera fler än en Cembrit aluminiumfoder efter en annan måste du lämna 1 mm mellanrum mellan de två foderprofilerna på grund av fogrörelsen.



**OBS!** Om du använder omålad aluminium i samband med fibercementprodukter måste du se upp med ytoxidering.

# Skötsel och underhåll

## Årlig besiktning

En Cembrit-fasad kräver inget underhåll för att bevara sin hållfasthet, sina egenskaper och sin funktion. Väder kan dock påverka fasadens utseende. Det är därför en god idé att besiktiga ventilationspalter, fogar och fästnanordningar en gång om året. Upptäckt och reparation av eventuella skador ger fasaden längre brukningstid.

## Rengöring

Cembrit fasad kan vid behov rengöras med kallt eller ljummet vatten och ett mildt rengöringsmedel som inte innehåller lösningsmedel. Starta alltid nerifrån med väl avgränsade ytor.

Skölj med rikliga mängder rent vatten tills fasaden är helt ren.

Innan en fullskalig rengöring genomförs bör du testa den vanliga rengöringsmetoden på en mindre yta så att du är säker på att metoden fungerar.

## Högtrycksrengöring

Varning! Högtrycksrengöring är en allvarlig behandling för fibercementpaneler. Överdriven eller felaktig användning av högtryckstvätt kan skada ytan. Högtrycksrengöring rekommenderas därför inte.

## Mossa och alger

Mossa och algväxt kan tas bort med vanliga rengöringsmedel som finns i handeln. Bland exemplen finns t.ex. hypoklorit (t.ex. varumärket: Klorin) som inte har någon långvarig effekt, eller benzalkoniumklorid (t.ex. varumärket: Rodalon) 2,5 % aktiv som har en långvarig effekt och motverkar ny tillväxt. Vät först fasaden med rent vatten. Därefter behandlas ytan med rengöringsmedlet enligt leverantörens anvisningar. Låt inte medlet torka helt. Skölj med rikliga mängder rent vatten.

## Kalkutfällning

Kalk är en naturligt förekommande vit pulverliknande avlagring som kan förekomma på cementbaserade byggmaterial (inklusive tegel, cementväggar, murbruk och fibercement). Det är resultatet av en process varifrån fukten drar saltkristaller till ytan, förångas och efterlämnar en kalkhaltig substans.

Kalkutfällning uppstår när alla tre av följande tillstånd förekommer:

1. Vattenlösliga salter förekommer i byggmaterialet.
2. Det finns tillräckligt med fukt i väggen för att omvandla salterna till en löslig lösning.
3. Det finns en väg som de lösliga salterna kan komma till ytan.

Kalkutfällning kan också vara ett tecken på vatteninträning bakom panelerna. Kontrollera att alla öppningarna är ordentligt täckta och att ingen vatteninträning har uppstått på grund av för hårt inslagna spikar.

Viss kalkutfällning kan försvinna naturligt av sig självt men det är bäst att vidta åtgärder för att behandla den.

Kalkutfällning kan tas bort med en utspädd lösning av hushållsvinäger och vatten. Utspädningen är 20 till 50 volymprocent vinäger i vatten.

I de flesta fall fungerar en 25-procentig lösning väl för borttagning av kalkutfällning.

Följ dessa rengöringsanvisningar för bästa resultat:

1. Skydda områden som inte ska rengöras. Skölj alla växter och all vegetation runt fasaden med vatten före och efter behandlingen med lösningen av vinäger/vatten.
2. Vät ytorna som ska rengöras med vatten och låt stå under 5 till 10 minuter.
3. Lägg på en lösning av vinäger och vatten på hela ytan som ska rengöras. Lämna lösningen på ytan under 10 minuter.
4. Skölj den behandlade ytan med vatten uppifrån och nedåt låt ytan torka. Vid extra svår kalkutfällning kan en extra applicering eller lätt skurning vara nödvändig. Använd en svamp eller en borste med mjuka borst och skura ytan lätt. Skura inte aggressivt eftersom detta kan skada ytan på den lackerade produkten. Repetera dessa steg om så behövs tills du har fått önskat resultat.

# Målning

Alla brädor, paneler och foder från Cembrit är förseglade från fabrik. Vid all skärande bearbetning måste kanterna behandlas på nytt med 100 % akryllatexfärg i hög kvalitet.

Använd endast akryllatexfärg i högsta kvalitet för utvändigt bruk. Kontrollera med färgleverantören att färgen lämpar sig för användning med fiberce-ment. Cembrit rekommenderar endast 100 % akryllatexfärg i högsta kvalitet.

Produkten måste kunna andas. Behandla inte baksidan med grundfärg, färg eller bets.

Cembrit Plank CP 999 har grundbehandlats från fab-riken. Ett slutbehandlingsskikt ska appliceras inom sex (6) månader från monteringen.

Använd 100 % akryllatexfärg i hög kvalitet. Innan slutbehandlingsskiktet läggs på måste du alltid följa tillverkarens rekommendation för ytpreparering och färgapplicering.

**OBS:** Använd aldrig oljebaserade färger på brädor, paneler eller foder från Cembrit. Måla inte i direkt solljus och se till att ytan alltid är 100 % ren och torr. Temperaturen måste vara över 10° Celsius. Måla alltid hela brädor innan du avslutar målningen efter- som torklinjer annars kommer att synas.

**Cembrit ansvarar inte för ytbehandling, färger och målningsarbeten.**

# Hälsa och säkerhet

## **Stendamm får aldrig andas in.**

På samma sätt som med alla andra byggmaterial måste lokala byggföreskrifter och byggförordningar alltid efterföljas vid arbete med Cembrit-produkter. Arbete med produkter som innehåller kristallin kiseldioxid måste utföras på välventilerade områden och efter att effektiva förebyggande åtgärder har utförts.

Vid skärande bearbetning, slipning eller borrarbete frigörs kristallin kiseldioxid. Inandning av stora mängder damm kan orsaka irritation i andningsorgan, ögon och/eller hud.

Bär därför alltid personlig skyddsutrustning (skyddsglasögon, skyddsoverall och andningsmask märkt P2) Se säkerhetsdatablad för fullständig och slutlig information.

Kontrollera att arbetsstationen har tillräcklig ventilation. Använd Cembrit mekaniskt kapverktyg för bästa resultat.

Ta bort damm med vatten efter monteringen så att du inte får problem med dammpartiklar i luften.



# Garanti

## Garanti

Garantivillkor kan fås från närmaste Cembrit återförsäljare.

## Förbehåll

Informationen i det här dokumentet och övrig dokumentation som levereras till användare av Cembrit-produkter baseras på Cembrits allmänna erfarenheter och känd kunskap. Det finns dock faktorer som Cembrit inte känner till och inte har någon kontroll över, och som kan påverka användningen av produkterna. Därför ges ingen garanti, varken uttryckligt eller underförstått avseende sådan information.

Cembrit har en policy om kontinuerlig förbättring. Cembrit förbehåller sig därför rätten att ändra specifikationerna när som helst och utan föregående meddelande. Färger och texturer kan variera beroende på ljus och väderförhållanden. På grund av detta samt begränsningarna i tryckprocessen kan färgerna variera i den här broschyren.

Kontrollera att du har den senaste versionen av den här publikationen. Publikationsdatum ska överensstämma med den version som kan hämtas från vår webbplats. Vid tvekan ber vi dig kontakta oss.



PUBL 380 APRIL 2017

KBB

UPPDATERING SE: WWW.CEMBRIT.SE

# CEMBRIT

[www.cembrit.se](http://www.cembrit.se)

Cembrit AB marknadsför fibercementskivor tillsammans med system för hållbart byggande och estetiskt attraktiva lösningar för alla typer av hus. Produkterna tillverkas med den senaste tekniken utvecklad ur 100 årig tradition. Skivorna finns hos de ledande återförsäljarkedjorna inriktade på byggproffs. Vår personal är en viktig del i vår helhetslösning, de hjälper till med utbildning och skräddarsyr till perfekt passform i ditt projekt. Du får en unik partner.